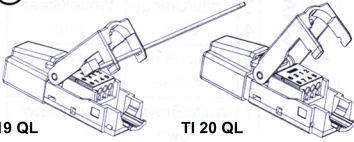


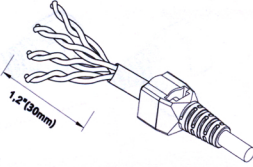
Montageanweisung

- ① Vor der Montage die Transportsicherung entfernen.



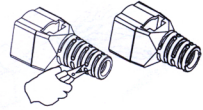
TI 19 QL ungeschirmtes Gehäuse
TI 20 QL abgeschirmtes Gehäuse

- ② Kabel in Knickschutztülle einführen. Kabelmantel ca. 30mm absetzen, Schimmgewebe und Beidraht sorgfältig zurückbiegen.

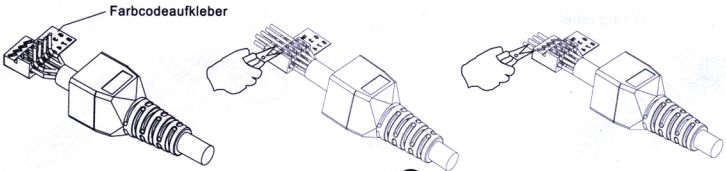


Knickschutztülle anpassen

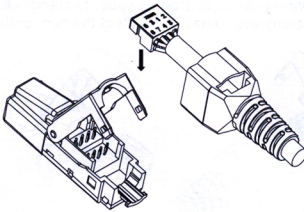
Knickschutztülle auf korrekten Kabeldurchmesser kürzen.



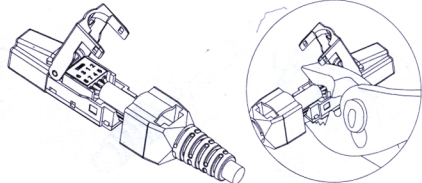
- ③ Kabeladern aufdrehen und entsprechend Farbcode im Kabelmanager positionieren. Kabelenden kürzen.



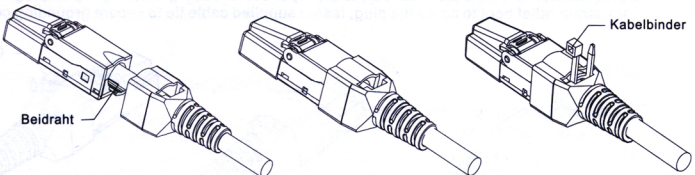
- ④ Kabelmanager positionieren



- ⑤ Konfektionierten Kabelmanager auf Stecker positionieren und mit einer Zange fixieren bis dieser einrastet und eine sichere Verbindung gewährleistet.



- ⑥ Steckerabdeckung schließen und sicherstellen, dass der Beidraht einen guten Kontakt zum Gehäuse hat. Knickschutztülle über den Stecker schieben und mit Kabelbinder fixieren.



Demontage des Steckers

Kabelbinder entfernen und Knickschutztülle zurück schieben. Mit einem flachen Schraubendreher die beiden Enden nacheinander aufhebeln und die Steckerabdeckung öffnen.

